

Rapport de mission de repérage des matériaux et produits contenant de l'amiante avant réalisation de travaux

R. 4412-97 modifié par le décret 2012-639 du 4 mai 2012
Norme NF X 46-020

19 SQUARE DU VENEUR LGT 2

2

77420 CHAMPS SUR MARNE



A \ INFORMATIONS GENERALES

A.1 \ DESIGNATION DU BÂTIMENT

Nature du bâtiment :	LOGEMENTS COLLECTIFS	Adresse :	19 SQUARE DU VENEUR LGT 2 77420 CHAMPS SUR MARNE
Cat. Du bâtiment :		Bâtiment :	
Etage :		Porte :	2
Ref Cadastrale :	NC	Propriété de :	OPH77 10 AVENUE CHARLES PEGUY 77000 MELUN

A.2 \ DESIGNATION DU DONNEUR D'ORDRE

Nom :	OPH77	Documents remis :	
Adresse :	10 AVENUE CHARLES PEGUY 77000 MELUN	Moyens mis à disposition :	

A.3 \ EXECUTION DE LA MISSION

RAPPORT N° :	69LAI0202	Laboratoire d'Analyses :	ITGA
Repérage réalisé le :	21/12/2017	Adresse laboratoire :	3 RUE ARMAND HERPIN LACROIX - CS 46537 35065 RENNES CEDEX
Accompagnateur :		Numéro d'accréditation :	1-5967
Par :	Yanik FOURNEAU	Organisme d'assurance professionnelle :	ALLIANZ
N° certificat :	CPDI3682	Adresse assurance :	Direction Opérations Entreprises 5C Esplanade Charles de Gaulle 33081 BORDEAUX CEDEX
Date d'obtention :	13/10/2017	N° de contrat d'assurance :	55832566
Organisme certificateur	I.CERT PARC EDONIA - BAT G - RUE DE LA TERRE VICTORIA - 35760 SAINT GREGOIRE	Date de validité :	31/12/2018

B \ CACHET DU DIAGNOSTIQUEUR

FAIT LE 03/02/2018

Cabinet : EXPERT HABITAT & INDUSTRIE INGENIERIE

Nom du responsable : **DEMOULIN Frédéric**

Nom du diagnostiqueur : **Yanik FOURNEAU**



C\ SOMMAIRE

Table des matières

A \ INFORMATIONS GENERALES	2
A.1 \ DESIGNATION DU BÂTIMENT	2
A.2 \ DESIGNATION DU DONNEUR D'ORDRE	2
A.3 \ EXECUTION DE LA MISSION.....	2
B \ CACHET DU DIAGNOSTIQUEUR	2
C \ SOMMAIRE	3
D \ CONCLUSIONS	4
E \ PROGRAMME DE REPERAGE	11
F \ CONDITIONS DE REALISATION DU REPERAGE	13
G \ RAPPORTS PRECEDENTS.....	13
H \ RESULTATS DETAILLES DU REPERAGE	14
ANNEXE 1 – PHOTOS DES ELEMENTS AMIANTES ET/OU NON AMIANTES.....	30
ANNEXE 3 – PROCES VERBAUX D'ANALYSES.....	35
ATTESTATION(S).....	38
CERTIFICAT DE COMPETENCES	39

D\ CONCLUSIONS

Dans le cadre de la mission décrite en tête de rapport, il a été repéré des matériaux et produits contenant de l'amiante

PIECE	ETAGE	ELEMENTS	DESCRIPTIF LABORATOIRE	REPERAGE	Echantillon	METHODE	ETAT	RESULTAT
Salle de bains		Enduit / Calicot	Matériau plâtreux blanc en vrac avec couche cartonnée non séparable + enduit beige non séparable + toile fibreuse blanche non séparable + peintures multiples non séparable	Mur A	69LAI0202P004	RESULTAT ANALYSE	BON ETAT	Amiante détecté (Chrysotile)
Séjour		Enduit / Calicot	Matériau plâtreux blanc en vrac avec couche cartonnée non séparable + enduit blanc non séparable + peinture non séparable	Mur B	69LAI0202P007	RESULTAT ANALYSE	BON ETAT	Amiante détecté (Chrysotile)
Chambre 2		Enduit / Calicot	Matériau plâtreux blanc avec couche cartonnée non séparable + enduit beige non séparable + papier non séparable + peinture non séparable	Mur D	69LAI0202P009	RESULTAT ANALYSE	BON ETAT	Amiante détecté (Chrysotile)

PIECE	ETAGE	ELEMENTS	DESCRIPTIF LABORATOIRE	REPERAGE	Echantillon	METHODE	ETAT	RESULTAT
Salle de bains		Enduit / Calicot	Matériau plâtreux blanc en vrac avec couche cartonnée non séparable + enduit beige non séparable + toile fibreuse blanche non séparable + peintures multiples non séparable	Mur A	69LAI0202P004	ZSO	BON ETAT	Amiante détecté (Chrysotile)
Salle de bains		Enduit / Calicot	Matériau plâtreux blanc en vrac avec couche cartonnée non séparable + enduit beige non séparable + toile fibreuse blanche non séparable + peintures multiples non séparable	Mur D	69LAI0202P004	ZSO	BON ETAT	Amiante détecté (Chrysotile)
WC		Enduit / Calicot	Matériau plâtreux blanc en vrac avec couche cartonnée non séparable + enduit beige non séparable + toile fibreuse blanche non séparable + peintures multiples non séparable	Mur C	69LAI0202P004	ZSO	BON ETAT	Amiante détecté (Chrysotile)

PIECE	ETAGE	ELEMENTS	DESCRIPTIF LABORATOIRE	REPERAGE	Echantillon	METHODE	ETAT	RESULTAT
WC		Enduit / Calicot	Matériau plâtreux blanc en vrac avec couche cartonnée non séparable + enduit beige non séparable + toile fibreuse blanche non séparable + peintures multiples non séparable	Mur D	69LAI0202P004	ZSO	BON ETAT	Amiante détecté (Chrysotile)
Chambre 1		Enduit / Calicot	Matériau plâtreux blanc en vrac avec couche cartonnée non séparable + enduit blanc non séparable + peinture non séparable	Mur B	69LAI0202P007	ZSO	BON ETAT	Amiante détecté (Chrysotile)
Chambre 2		Enduit / Calicot	Matériau plâtreux blanc en vrac avec couche cartonnée non séparable + enduit blanc non séparable + peinture non séparable	Mur B	69LAI0202P007	ZSO	BON ETAT	Amiante détecté (Chrysotile)
Séjour		Enduit / Calicot	Matériau plâtreux blanc en vrac avec couche cartonnée non séparable + enduit blanc non séparable + peinture non séparable	Mur A	69LAI0202P007	ZSO	BON ETAT	Amiante détecté (Chrysotile)

PIECE	ETAGE	ELEMENTS	DESCRIPTIF LABORATOIRE	REPERAGE	Echantillon	METHODE	ETAT	RESULTAT
Séjour		Enduit / Calicot	Matériau plâtreux blanc en vrac avec couche cartonnée non séparable + enduit blanc non séparable + peinture non séparable	Mur B	69LAI0202P007	ZSO	BON ETAT	Amiante détecté (Chrysotile)
Cellier		Enduit / Calicot	Matériau plâtreux blanc avec couche cartonnée non séparable + enduit beige non séparable + papier non séparable + peinture non séparable	Mur C	69LAI0202P009	ZSO	BON ETAT	Amiante détecté (Chrysotile)
Cellier		Enduit / Calicot	Matériau plâtreux blanc avec couche cartonnée non séparable + enduit beige non séparable + papier non séparable + peinture non séparable	Mur D	69LAI0202P009	ZSO	BON ETAT	Amiante détecté (Chrysotile)
Chambre 1		Enduit / Calicot	Matériau plâtreux blanc avec couche cartonnée non séparable + enduit beige non séparable + papier non séparable + peinture non séparable	Mur C	69LAI0202P009	ZSO	BON ETAT	Amiante détecté (Chrysotile)

PIECE	ETAGE	ELEMENTS	DESCRIPTIF LABORATOIRE	REPERAGE	Echantillon	METHODE	ETAT	RESULTAT
Chambre 1		Enduit / Calicot	Matériau plâtreux blanc avec couche cartonnée non séparable + enduit beige non séparable + papier non séparable + peinture non séparable	Mur D	69LAI0202P009	ZSO	BON ETAT	Amiante détecté (Chrysotile)
Chambre 2		Enduit / Calicot	Matériau plâtreux blanc avec couche cartonnée non séparable + enduit beige non séparable + papier non séparable + peinture non séparable	Mur D	69LAI0202P009	ZSO	BON ETAT	Amiante détecté (Chrysotile)
Chambre 2		Enduit / Calicot	Matériau plâtreux blanc avec couche cartonnée non séparable + enduit beige non séparable + papier non séparable + peinture non séparable	Mur E	69LAI0202P009	ZSO	BON ETAT	Amiante détecté (Chrysotile)
Chambre 2		Enduit / Calicot	Matériau plâtreux blanc avec couche cartonnée non séparable + enduit beige non séparable + papier non séparable + peinture non séparable	Mur F	69LAI0202P009	ZSO	BON ETAT	Amiante détecté (Chrysotile)

PIECE	ETAGE	ELEMENTS	DESCRIPTIF LABORATOIRE	REPERAGE	Echantillon	METHODE	ETAT	RESULTAT
Entrée		Enduit / Calicot	Matériau plâtreux blanc avec couche cartonnée non séparable + enduit beige non séparable + papier non séparable + peinture non séparable	Mur A	69LAI0202P009	ZSO	BON ETAT	Amiante détecté (Chrysotile)
Entrée		Enduit / Calicot	Matériau plâtreux blanc avec couche cartonnée non séparable + enduit beige non séparable + papier non séparable + peinture non séparable	Mur B	69LAI0202P009	ZSO	BON ETAT	Amiante détecté (Chrysotile)
Entrée		Enduit / Calicot	Matériau plâtreux blanc avec couche cartonnée non séparable + enduit beige non séparable + papier non séparable + peinture non séparable	Mur D	69LAI0202P009	ZSO	BON ETAT	Amiante détecté (Chrysotile)
Entrée		Enduit / Calicot	Matériau plâtreux blanc avec couche cartonnée non séparable + enduit beige non séparable + papier non séparable + peinture non séparable	Mur E	69LAI0202P009	ZSO	BON ETAT	Amiante détecté (Chrysotile)

PIECE	ETAGE	ELEMENTS	DESCRIPTIF LABORATOIRE	REPERAGE	Echantillon	METHODE	ETAT	RESULTAT
Entrée		Enduit / Calicot	Matériau plâtreux blanc avec couche cartonnée non séparable + enduit beige non séparable + papier non séparable + peinture non séparable	Mur F	69LAI0202P009	ZSO	BON ETAT	Amiante détecté (Chrysotile)
Placard		Enduit / Calicot	Matériau plâtreux blanc avec couche cartonnée non séparable + enduit beige non séparable + papier non séparable + peinture non séparable	Mur A	69LAI0202P009	ZSO	BON ETAT	Amiante détecté (Chrysotile)
Placard		Enduit / Calicot	Matériau plâtreux blanc avec couche cartonnée non séparable + enduit beige non séparable + papier non séparable + peinture non séparable	Mur B	69LAI0202P009	ZSO	BON ETAT	Amiante détecté (Chrysotile)
Placard		Enduit / Calicot	Matériau plâtreux blanc avec couche cartonnée non séparable + enduit beige non séparable + papier non séparable + peinture non séparable	Mur D	69LAI0202P009	ZSO	BON ETAT	Amiante détecté (Chrysotile)

ZSO : Zone de Similitude d'Ouvrage

Liste des locaux non visités concernés par les travaux et justification

Rapport N° : 69LAI0202 21/12/2017

Version : 03/02/2018

10/40

PIECE	ETAGE	STATUT DE VISITE
NEANT		

Liste des éléments non inspectés et justification

PIECE	ETAGE	ELEMENTS	REPERAGE	RESULTAT
NEANT				

E \ PROGRAMME DE REPERAGE

PIECES CONCERNEES	PERIMETRE DU REPERAGE	REPERAGE	TRAVAUX	ELEMENTS	Echantillonnage	REMARQUES PARTICULIERES
	LOGEMENTS COLLECTIFS		Selon BT			

OFFICE PUBLIC DE L'HABITAT 77		PAGE N° 1
NOM ET ADRESSE DE L'EXPÉDITEUR OFFICE PUBLIC DE L'HABITAT 77 AGENCE DE CHAMPS SUR MARNE 24 Cours des 2 Parcs 77420 CHAMPS SUR MARNE Tél : 01.64.68.27.55 Fax : 01.64.68.47.47 Siret : 277 700 019 00015		BON DE TRAVAUX N° 2017 27940 EXPERT HABITAT INGENIERIE 21 RUE D'ALBERT 62450 AVESNES LES BAPAUME Téléphone 0321734144
Réf. fournisseur F / 5149 Marché n° 2017 4475 1 Provenance CHAMPS SUR MARNE Objet DIVERS	ÉMETTEUR BACHER ISABELLE LOCALISATION Programme 69 CHAMPS SUR MARNE /NOISIEL (LES POMMIERS) Tranche 1 Ensemble I000 Escalier AI Étage 02 Logement 2 Module 69LAI0202 Retrait des clés CHEZ LE GARDIEN ADRESSE M OU MME BOUKHALFA MESSAOUD OU NASSIMA 19 SQUARE DU VENEUR 77420 CHAMPS SUR MARNE Tél. personnel 0164611319	
SERVICE CHAMPS Techniciens		

DÉLAI D'EXÉCUTION 7 **JOURS** **PÉRIODE DU** 04-12-2017 **AU** 10-12-2017

ARTICLE	DÉSIGNATION	QUANTITÉ	PRIX UNITAIRE H.T.	TOTAL H.T.
AM45	REPERAGE AMIANTE AVANT TRAVAUX - TVX D'ENTRETIENS OU RÉPARATIONS ENTRE 1 A	1,00	5,00	5,00
AM73	ANALYSE EN LABORATOIRE - ANALYSE MET ANALYSE DE 1 A 10 PRELEVEMENTS ISSUS	10,00	48,00	480,00
TOTAL H.T.				485,00
H.T. ACTUALISE				
COEFFICIENT REGIONAL				
RABAIS				
TOTAL H.T.				
T.V.A.	20,00 %			97,00
TOTAL T.T.C.				582,00

04-12-2017 ***** DIAG AVANT TRAVAUX***
 REFECTION COMPLETE DU LOGEMENT
 PAPIERS PEINTS / PEINTURES PLAFONDS / SOLS
 GARDIEN MR BUFFET 06 86 40 92 09

AFFECTATION BUDGÉTAIRE		CODES STRUCTURE ET SCHÉMA : TECHNI			
CODE BUDGET	RUBRIQUE	INSTANCES	LIBELLÉ DU POSTE BUDGÉTAIRE		MONTANT T.T.C.
1 HONAMIA	A760	CH	SC	HONORAIRES DIAG AMIANTE	582,00

AFFECTATION ANALYTIQUE					
CODE BUDGET	RUBRIQUE	INSTANCES	LIBELLÉ DU POSTE BUDGÉTAIRE		MONTANT T.T.C.
1 HONAMIA	69	1	I000 AI 69LAI0202	L 7000957 BOUKHALFA MESSAOUD OU NASSIM	582,00

Voir en page 2 la suite du BON DE TRAVAUX N° 2017 27940

ORIGINAL À CONSERVER PAR LE DESTINATAIRE

ELEMENTS A SONDER OU A ANALYSER NON PRESENTS:

F \ CONDITIONS DE REALISATION DU REPERAGE

Le repérage amiante avant travaux, contient les informations sur la présence d'amiante dans les matériaux et produits du bâtiment afin d'informer les intervenants réalisant des activités ou interventions sur des matériaux et/ou équipements susceptibles de libérer des fibres d'amiante selon la liste citée dans le cadre E.

Il consiste à identifier et localiser, par inspections visuelles et investigations approfondies pouvant être destructives, l'ensemble des matériaux et produits contenant de l'amiante incorporés ou faisant indissociablement corps avec les locaux et les zones de l'immeuble objet des travaux.

Lorsque l'absence de marquages spécifiques ou de documents ne permet pas à l'opérateur de repérage d'attester de la présence ou de la non présence d'amiante dans les matériaux et produits, des prélèvements seront effectués afin de déterminer par analyse la présence ou non d'amiante.

Procédures de prélèvement :

Les prélèvements sur des matériaux ou produits susceptibles de contenir de l'amiante sont réalisés en vertu des dispositions du Code du Travail.

Le matériel de prélèvement est adapté à l'opération à réaliser afin de générer le minimum de poussières. Dans le cas où une émission de poussières est prévisible, le matériau ou produit est mouillé à l'eau à l'endroit du prélèvement (sauf risque électrique) et, si nécessaire, une protection est mise en place au sol ; de même, le point de prélèvement est stabilisé après l'opération (pulvérisation de vernis ou de laque, par exemple).

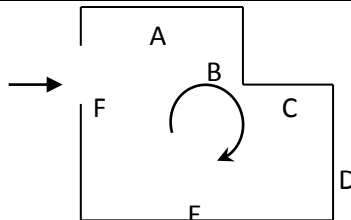
Pour chaque prélèvement, des outils propres et des gants à usage unique sont utilisés afin d'éliminer tout risque de contamination croisée. Dans tous les cas, les équipements de protection individuelle sont à usage unique.

L'accès à la zone à risque (sphère de 1 à 2 mètres autour du point de prélèvement) est interdit pendant l'opération. Si l'accompagnateur doit s'y tenir, il porte les mêmes équipements de protection individuelle que l'opérateur de repérage.

L'échantillon est immédiatement conditionné, après son prélèvement, dans un double emballage individuel étanche.

Les informations sur toutes les conditions existantes au moment du prélèvement susceptible d'influencer l'interprétation des résultats des analyses (environnement du matériau, contamination éventuelle, etc.) seront, le cas échéant, mentionnées dans la fiche d'identification et de cotation en annexe.

Sens du repérage pour évaluer un local :



G \ RAPPORTS PRECEDENTS

NEANT

H \ RESULTATS DETAILLES DU REPERAGE

LISTE DES LOCAUX / PARTIES D'IMMEUBLE VISITEES/NON VISITEES CONCERNEES PAR LES TRAVAUX ET JUSTIFICATION

PIECE	ETAGE	JUSTIFICATION	VISITE	TRAVAUX
Cellier			OUI	CONCERNEE
Chambre 1			OUI	CONCERNEE
Chambre 2			OUI	CONCERNEE
Placard			OUI	CONCERNEE
Salle de bains			OUI	CONCERNEE
Entrée			OUI	CONCERNEE
WC			OUI	CONCERNEE
Cuisine			OUI	CONCERNEE
Séjour			OUI	CONCERNEE

DESCRIPTION DES REVETEMENTS EN PLACE AU JOUR DE LA VISITE

PIECE	MUR1	MUR2	MUR3	MUR4	PLANCHER BAS	PLANCHER HAUT	PORTES	FENETRE1	FENETRE2
Cellier	Béton	Plaque de plâtre			Dalle de sol	Enduit	BOIS		
Chambre 1	Béton	Périphériques / Doublage (plaque de plâtre + isolant)	Plaque de plâtre		Dalle de sol	Enduit	BOIS	PVC	
Chambre 2	Béton	Périphériques / Doublage (plaque de plâtre + isolant)	Plaque de plâtre		Dalle de sol	Enduit	BOIS	PVC	
Placard	Plaque de plâtre	Béton			Dalle de sol	Enduit	BOIS		
Salle de bains	Plaque de plâtre	Béton			Dalle de sol	Enduit	BOIS		
Entrée	Plaque de plâtre	Béton			Dalle de sol	Enduit	BOIS		
WC	Béton	Plaque de plâtre			Dalle de sol	Enduit	BOIS		
Cuisine	Béton	Périphériques / Doublage (plaque de plâtre + isolant)			Dalle de sol	Enduit			

PIECE	MUR1	MUR2	MUR3	MUR4	PLANCHER BAS	PLANCHER HAUT	PORTES	FENETRE1	FENETRE2
Séjour	Périphériques / Doublage (plaque de plâtre + isolant)	Béton			Sol souple	Enduit	BOIS	PVC	

LA LISTE DES MATERIAUX OU PRODUITS CONTENANT DE L'AMIANTE, SUR ZONE DE SIMILITUDE D'OUVRAGE ET SUR JUGEMENT PERSONNEL

PIECE	ETAGE	ELEMENTS	DESCRIPTIF LABORATOIRE	Echantillon	REPERAGE	ETAT	RESULTAT	METHODE
Salle de bains		Enduit / Calicot	Matériau plâtreux blanc en vrac avec couche cartonnée non séparable + enduit beige non séparable + toile fibreuse blanche non séparable + peintures multiples non séparable	69LAI0202P004	Mur A	BON ETAT	Amiante détecté (Chrysotile)	ZSO
Salle de bains		Enduit / Calicot	Matériau plâtreux blanc en vrac avec couche cartonnée non séparable + enduit beige non séparable + toile fibreuse blanche non séparable + peintures multiples non séparable	69LAI0202P004	Mur D	BON ETAT	Amiante détecté (Chrysotile)	ZSO

PIECE	ETAGE	ELEMENTS	DESCRIPTIF LABORATOIRE	Echantillon	REPERAGE	ETAT	RESULTAT	METHODE
WC		Enduit / Calicot	Matériau plâtreux blanc en vrac avec couche cartonnée non séparable + enduit beige non séparable + toile fibreuse blanche non séparable + peintures multiples non séparable	69LAI0202P004	Mur C	BON ETAT	Amiante détecté (Chrysotile)	ZSO
WC		Enduit / Calicot	Matériau plâtreux blanc en vrac avec couche cartonnée non séparable + enduit beige non séparable + toile fibreuse blanche non séparable + peintures multiples non séparable	69LAI0202P004	Mur D	BON ETAT	Amiante détecté (Chrysotile)	ZSO
Chambre 1		Enduit / Calicot	Matériau plâtreux blanc en vrac avec couche cartonnée non séparable + enduit blanc non séparable + peinture non séparable	69LAI0202P007	Mur B	BON ETAT	Amiante détecté (Chrysotile)	ZSO
Chambre 2		Enduit / Calicot	Matériau plâtreux blanc en vrac avec couche cartonnée non séparable + enduit blanc non séparable + peinture non séparable	69LAI0202P007	Mur B	BON ETAT	Amiante détecté (Chrysotile)	ZSO

PIECE	ETAGE	ELEMENTS	DESCRIPTIF LABORATOIRE	Echantillon	REPERAGE	ETAT	RESULTAT	METHODE
Séjour		Enduit / Calicot	Matériau plâtreux blanc en vrac avec couche cartonnée non séparable + enduit blanc non séparable + peinture non séparable	69LAI0202P007	Mur A	BON ETAT	Amiante détecté (Chrysotile)	ZSO
Séjour		Enduit / Calicot	Matériau plâtreux blanc en vrac avec couche cartonnée non séparable + enduit blanc non séparable + peinture non séparable	69LAI0202P007	Mur B	BON ETAT	Amiante détecté (Chrysotile)	ZSO
Cellier		Enduit / Calicot	Matériau plâtreux blanc avec couche cartonnée non séparable + enduit beige non séparable + papier non séparable + peinture non séparable	69LAI0202P009	Mur C	BON ETAT	Amiante détecté (Chrysotile)	ZSO
Cellier		Enduit / Calicot	Matériau plâtreux blanc avec couche cartonnée non séparable + enduit beige non séparable + papier non séparable + peinture non séparable	69LAI0202P009	Mur D	BON ETAT	Amiante détecté (Chrysotile)	ZSO

PIECE	ETAGE	ELEMENTS	DESCRIPTIF LABORATOIRE	Echantillon	REPERAGE	ETAT	RESULTAT	METHODE
Chambre 1		Enduit / Calicot	Matériau plâtreux blanc avec couche cartonnée non séparable + enduit beige non séparable + papier non séparable + peinture non séparable	69LAI0202P009	Mur C	BON ETAT	Amiante détecté (Chrysotile)	ZSO
Chambre 1		Enduit / Calicot	Matériau plâtreux blanc avec couche cartonnée non séparable + enduit beige non séparable + papier non séparable + peinture non séparable	69LAI0202P009	Mur D	BON ETAT	Amiante détecté (Chrysotile)	ZSO
Chambre 2		Enduit / Calicot	Matériau plâtreux blanc avec couche cartonnée non séparable + enduit beige non séparable + papier non séparable + peinture non séparable	69LAI0202P009	Mur D	BON ETAT	Amiante détecté (Chrysotile)	ZSO
Chambre 2		Enduit / Calicot	Matériau plâtreux blanc avec couche cartonnée non séparable + enduit beige non séparable + papier non séparable + peinture non séparable	69LAI0202P009	Mur E	BON ETAT	Amiante détecté (Chrysotile)	ZSO

PIECE	ETAGE	ELEMENTS	DESCRIPTIF LABORATOIRE	Echantillon	REPERAGE	ETAT	RESULTAT	METHODE
Chambre 2		Enduit / Calicot	Matériau plâtreux blanc avec couche cartonnée non séparable + enduit beige non séparable + papier non séparable + peinture non séparable	69LAI0202P009	Mur F	BON ETAT	Amiante détecté (Chrysotile)	ZSO
Entrée		Enduit / Calicot	Matériau plâtreux blanc avec couche cartonnée non séparable + enduit beige non séparable + papier non séparable + peinture non séparable	69LAI0202P009	Mur A	BON ETAT	Amiante détecté (Chrysotile)	ZSO
Entrée		Enduit / Calicot	Matériau plâtreux blanc avec couche cartonnée non séparable + enduit beige non séparable + papier non séparable + peinture non séparable	69LAI0202P009	Mur B	BON ETAT	Amiante détecté (Chrysotile)	ZSO
Entrée		Enduit / Calicot	Matériau plâtreux blanc avec couche cartonnée non séparable + enduit beige non séparable + papier non séparable + peinture non séparable	69LAI0202P009	Mur D	BON ETAT	Amiante détecté (Chrysotile)	ZSO

PIECE	ETAGE	ELEMENTS	DESCRIPTIF LABORATOIRE	Echantillon	REPERAGE	ETAT	RESULTAT	METHODE
Entrée		Enduit / Calicot	Matériau plâtreux blanc avec couche cartonnée non séparable + enduit beige non séparable + papier non séparable + peinture non séparable	69LAI0202P009	Mur E	BON ETAT	Amiante détecté (Chrysotile)	ZSO
Entrée		Enduit / Calicot	Matériau plâtreux blanc avec couche cartonnée non séparable + enduit beige non séparable + papier non séparable + peinture non séparable	69LAI0202P009	Mur F	BON ETAT	Amiante détecté (Chrysotile)	ZSO
Placard		Enduit / Calicot	Matériau plâtreux blanc avec couche cartonnée non séparable + enduit beige non séparable + papier non séparable + peinture non séparable	69LAI0202P009	Mur A	BON ETAT	Amiante détecté (Chrysotile)	ZSO
Placard		Enduit / Calicot	Matériau plâtreux blanc avec couche cartonnée non séparable + enduit beige non séparable + papier non séparable + peinture non séparable	69LAI0202P009	Mur B	BON ETAT	Amiante détecté (Chrysotile)	ZSO

PIECE	ETAGE	ELEMENTS	DESCRIPTIF LABORATOIRE	Echantillon	REPERAGE	ETAT	RESULTAT	METHODE
Placard		Enduit / Calicot	Matériau plâtreux blanc avec couche cartonnée non séparable + enduit beige non séparable + papier non séparable + peinture non séparable	69LAI0202P009	Mur D	BON ETAT	Amiante détecté (Chrysotile)	ZSO

ZSO : Zone de Similitude d'Ouvrage

LA LISTE DES MATERIAUX OU PRODUITS CONTENANT DE L'AMIANTE, APRES ANALYSE

PIECE	ETAGE	ELEMENTS	DESCRIPTIF LABORATOIRE	Echantillon	REPERAGE	ETAT	RESULTAT
Salle de bains		Enduit / Calicot	Matériau plâtreux blanc en vrac avec couche cartonnée non séparable + enduit beige non séparable + toile fibreuse blanche non séparable + peintures multiples non séparable	69LAI0202P004	Mur A	BON ETAT	Amiante détecté (Chrysotile)
Séjour		Enduit / Calicot	Matériau plâtreux blanc en vrac avec couche cartonnée non séparable + enduit blanc non séparable + peinture non séparable	69LAI0202P007	Mur B	BON ETAT	Amiante détecté (Chrysotile)
Chambre 2		Enduit / Calicot	Matériau plâtreux blanc avec couche cartonnée non séparable + enduit beige non séparable + papier non séparable + peinture non séparable	69LAI0202P009	Mur D	BON ETAT	Amiante détecté (Chrysotile)

ZSO : Zone de Similitude d'Ouvrage

LA LISTE DES MATERIAUX SUSCEPTIBLES DE CONTENIR DE L'AMIANTE, MAIS N'EN CONTENANT PAS.

PIECE	ETAGE	ELEMENTS	DESCRIPTIF LABORATOIRE	Echantillon	REPERAGE	ETAT	RESULTAT	METHODE
Séjour		Enduit béton	Matériau gris en vrac hétérogène non séparable + enduit blanc en vrac non séparable + peinture en vrac non séparable	69LAI0202P006	Plafond	BON ETAT	Amiante non détecté	RESULTAT ANALYSE
Séjour		Enduit béton	Enduit gris en vrac hétérogène + papier non séparable + peinture non séparable	69LAI0202P008	Mur C	BON ETAT	Amiante non détecté	RESULTAT ANALYSE
WC		Revêtement souple	Peinture non séparable + revêtement souple vert + colle polymère jaune non séparable + peinture en vrac non séparable + ragréage gris en vrac non séparable	69LAI0202P010	Sol	BON ETAT	Amiante non détecté	RESULTAT ANALYSE
Chambre 2		Revêtement souple	Peinture non séparable + revêtement souple beige + colle polymère jaune non séparable + peinture en vrac non séparable + ragréage gris en vrac non séparable + matériau compact gris en vrac hétérogène non séparable	69LAI0202P011	Sol	BON ETAT	Amiante non détecté	RESULTAT ANALYSE

PIECE	ETAGE	ELEMENTS	DESCRIPTIF LABORATOIRE	Echantillon	REPERAGE	ETAT	RESULTAT	METHODE
Cellier		Enduit béton	Matériau gris en vrac hétérogène non séparable + enduit blanc en vrac non séparable + peinture en vrac non séparable	69LAI0202P006	Plafond	BON ETAT	Amiante non détecté	ZSO
Chambre 1		Enduit béton	Matériau gris en vrac hétérogène non séparable + enduit blanc en vrac non séparable + peinture en vrac non séparable	69LAI0202P006	Plafond	BON ETAT	Amiante non détecté	ZSO
Chambre 2		Enduit béton	Matériau gris en vrac hétérogène non séparable + enduit blanc en vrac non séparable + peinture en vrac non séparable	69LAI0202P006	Plafond	BON ETAT	Amiante non détecté	ZSO
Entrée		Enduit béton	Matériau gris en vrac hétérogène non séparable + enduit blanc en vrac non séparable + peinture en vrac non séparable	69LAI0202P006	Plafond	BON ETAT	Amiante non détecté	ZSO
Placard		Enduit béton	Matériau gris en vrac hétérogène non séparable + enduit blanc en vrac non séparable + peinture en vrac non séparable	69LAI0202P006	Plafond	BON ETAT	Amiante non détecté	ZSO

PIECE	ETAGE	ELEMENTS	DESCRIPTIF LABORATOIRE	Echantillon	REPERAGE	ETAT	RESULTAT	METHODE
Séjour		Enduit béton	Matériau gris en vrac hétérogène non séparable + enduit blanc en vrac non séparable + peinture en vrac non séparable	69LAI0202P006	Plafond	BON ETAT	Amiante non détecté	ZSO
Cuisine		Revêtement souple	Peinture non séparable + revêtement souple vert + colle polymère jaune non séparable + peinture en vrac non séparable + ragréage gris en vrac non séparable	69LAI0202P010	Sol	BON ETAT	Amiante non détecté	ZSO
Salle de bains		Revêtement souple	Peinture non séparable + revêtement souple vert + colle polymère jaune non séparable + peinture en vrac non séparable + ragréage gris en vrac non séparable	69LAI0202P010	Sol	BON ETAT	Amiante non détecté	ZSO
WC		Revêtement souple	Peinture non séparable + revêtement souple vert + colle polymère jaune non séparable + peinture en vrac non séparable + ragréage gris en vrac non séparable	69LAI0202P010	Sol	BON ETAT	Amiante non détecté	ZSO

PIECE	ETAGE	ELEMENTS	DESCRIPTIF LABORATOIRE	Echantillon	REPERAGE	ETAT	RESULTAT	METHODE
Cellier		Revêtement souple	Peinture non séparable + revêtement souple beige + colle polymère jaune non séparable + peinture en vrac non séparable + ragréage gris en vrac non séparable + matériau compact gris en vrac hétérogène non séparable	69LAI0202P011	Sol	BON ETAT	Amiante non détecté	ZSO
Chambre 1		Revêtement souple	Peinture non séparable + revêtement souple beige + colle polymère jaune non séparable + peinture en vrac non séparable + ragréage gris en vrac non séparable + matériau compact gris en vrac hétérogène non séparable	69LAI0202P011	Sol	BON ETAT	Amiante non détecté	ZSO

PIECE	ETAGE	ELEMENTS	DESCRIPTIF LABORATOIRE	Echantillon	REPERAGE	ETAT	RESULTAT	METHODE
Chambre 2		Revêtement souple	Peinture non séparable + revêtement souple beige + colle polymère jaune non séparable + peinture en vrac non séparable + ragréage gris en vrac non séparable + matériau compact gris en vrac hétérogène non séparable	69LAI0202P011	Sol	BON ETAT	Amiante non détecté	ZSO
Entrée		Revêtement souple	Peinture non séparable + revêtement souple beige + colle polymère jaune non séparable + peinture en vrac non séparable + ragréage gris en vrac non séparable + matériau compact gris en vrac hétérogène non séparable	69LAI0202P011	Sol	BON ETAT	Amiante non détecté	ZSO

PIECE	ETAGE	ELEMENTS	DESCRIPTIF LABORATOIRE	Echantillon	REPERAGE	ETAT	RESULTAT	METHODE
Placard		Revêtement souple	Peinture non séparable + revêtement souple beige + colle polymère jaune non séparable + peinture en vrac non séparable + ragréage gris en vrac non séparable + matériau compact gris en vrac hétérogène non séparable	69LAI0202P011	Sol	BON ETAT	Amiante non détecté	ZSO
Séjour		Revêtement souple	Peinture non séparable + revêtement souple beige + colle polymère jaune non séparable + peinture en vrac non séparable + ragréage gris en vrac non séparable + matériau compact gris en vrac hétérogène non séparable	69LAI0202P011	Sol	BON ETAT	Amiante non détecté	ZSO
Cellier		Enduit béton	Enduit gris en vrac hétérogène + papier non séparable + peinture non séparable	69LAI0202P008	Mur A	BON ETAT	Amiante non détecté	ZSO
Cellier		Enduit béton	Enduit gris en vrac hétérogène + papier non séparable + peinture non séparable	69LAI0202P008	Mur B	BON ETAT	Amiante non détecté	ZSO

PIECE	ETAGE	ELEMENTS	DESCRIPTIF LABORATOIRE	Echantillon	REPERAGE	ETAT	RESULTAT	METHODE
Chambre 1		Enduit béton	Enduit gris en vrac hétérogène + papier non séparable + peinture non séparable	69LAI0202P008	Mur A	BON ETAT	Amiante non détecté	ZSO
Chambre 2		Enduit béton	Enduit gris en vrac hétérogène + papier non séparable + peinture non séparable	69LAI0202P008	Mur A	BON ETAT	Amiante non détecté	ZSO
Chambre 2		Enduit béton	Enduit gris en vrac hétérogène + papier non séparable + peinture non séparable	69LAI0202P008	Mur C	BON ETAT	Amiante non détecté	ZSO
Entrée		Enduit béton	Enduit gris en vrac hétérogène + papier non séparable + peinture non séparable	69LAI0202P008	Mur C	BON ETAT	Amiante non détecté	ZSO
Entrée		Enduit béton	Enduit gris en vrac hétérogène + papier non séparable + peinture non séparable	69LAI0202P008	Mur G	BON ETAT	Amiante non détecté	ZSO
Entrée		Enduit béton	Enduit gris en vrac hétérogène + papier non séparable + peinture non séparable	69LAI0202P008	Mur H	BON ETAT	Amiante non détecté	ZSO
Séjour		Enduit béton	Enduit gris en vrac hétérogène + papier non séparable + peinture non séparable	69LAI0202P008	Mur C	BON ETAT	Amiante non détecté	ZSO

PIECE	ETAGE	ELEMENTS	DESCRIPTIF LABORATOIRE	Echantillon	REPERAGE	ETAT	RESULTAT	METHODE
Séjour		Enduit béton	Enduit gris en vrac hétérogène + papier non séparable + peinture non séparable	69LAI0202P008	Mur D	BON ETAT	Amiante non détecté	ZSO

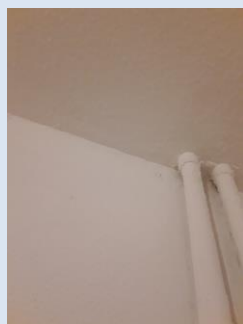
ZSO : Zone de Similitude d'Ouvrage

ANNEXE 1 – PHOTOS DES ELEMENTS AMIANTES ET/OU NON AMIANTES

PRELEVEMENT : 69LAI0202P004			
NOM DU CLIENT	NUMERO DU DOSSIER	PIECE OU LOCAL	
OPH77	69LAI0202 21/12/2017	Salle de bains	
ELEMENT	DESCRIPTIF DU LABORATOIRE	DATE DE PRELEVEMENT	NOM DE L'OPERATEUR
Enduit / Calicot	Matériau plâtreux blanc en vrac avec couche cartonnée non séparable + enduit beige non séparable + toile fibreuse blanche non séparable + peintures multiples non séparable	21/12/2017	FOURNEAU Yanik
LOCALISATION		RESULTAT	
Mur A		Amiante détecté (Chrysotile)	
EMPLACEMENT			
			

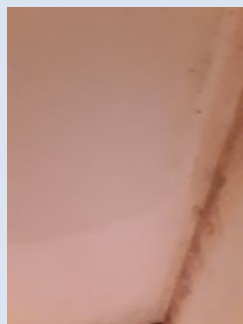
PRELEVEMENT : 69LAI0202P006			
NOM DU CLIENT	NUMERO DU DOSSIER		PIECE OU LOCAL
OPH77	69LAI0202 21/12/2017		Séjour
ELEMENT	DESCRIPTIF DU LABORATOIRE	DATE DE PRELEVEMENT	NOM DE L'OPERATEUR
Enduit béton	Matériau gris en vrac hétérogène non séparable + enduit blanc en vrac non séparable + peinture en vrac non séparable	21/12/2017	FOURNEAU Yanik
LOCALISATION		RESULTAT	
Plafond		Amiante non détecté	

EMPLACEMENT



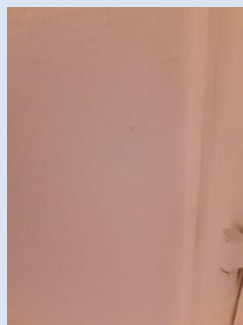
PRELEVEMENT : 69LAI0202P007			
NOM DU CLIENT	NUMERO DU DOSSIER		PIECE OU LOCAL
OPH77	69LAI0202 21/12/2017		Séjour
ELEMENT	DESCRIPTIF DU LABORATOIRE	DATE DE PRELEVEMENT	NOM DE L'OPERATEUR
Enduit / Calicot	Matériau plâtreux blanc en vrac avec couche cartonnée non séparable + enduit blanc non séparable + peinture non séparable	21/12/2017	FOURNEAU Yanik
LOCALISATION		RESULTAT	
Mur B		Amiante détecté (Chrysotile)	

EMPLACEMENT



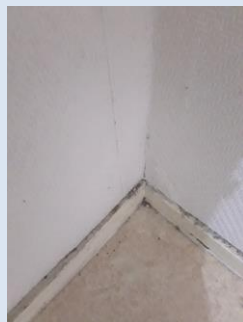
PRELEVEMENT : 69LAI0202P008			
NOM DU CLIENT	NUMERO DU DOSSIER	PIECE OU LOCAL	
OPH77	69LAI0202 21/12/2017	Séjour	
ELEMENT	DESCRIPTIF DU LABORATOIRE	DATE DE PRELEVEMENT	NOM DE L'OPERATEUR
Enduit béton	Enduit gris en vrac hétérogène + papier non séparable + peinture non séparable	21/12/2017	FOURNEAU Yanik
LOCALISATION		RESULTAT	
Mur C		Amiante non détecté	

EMPLACEMENT



PRELEVEMENT : 69LAI0202P009			
NOM DU CLIENT	NUMERO DU DOSSIER	PIECE OU LOCAL	
OPH77	69LAI0202 21/12/2017	Chambre 2	
ELEMENT	DESCRIPTIF DU LABORATOIRE	DATE DE PRELEVEMENT	NOM DE L'OPERATEUR
Enduit / Calicot	Matériau plâtreux blanc avec couche cartonnée non séparable + enduit beige non séparable + papier non séparable + peinture non séparable	21/12/2017	FOURNEAU Yanik
LOCALISATION		RESULTAT	
Mur D		Amiante détecté (Chrysotile)	

EMPLACEMENT



PRELEVEMENT : 69LAI0202P010			
NOM DU CLIENT	NUMERO DU DOSSIER	PIECE OU LOCAL	
OPH77	69LAI0202 21/12/2017	WC	
ELEMENT	DESCRIPTIF DU LABORATOIRE	DATE DE PRELEVEMENT	NOM DE L'OPERATEUR
Revêtement souple	Peinture non séparable + revêtement souple vert + colle polymère jaune non séparable + peinture en vrac non séparable + ragréage gris en vrac non séparable	21/12/2017	FOURNEAU Yanik
LOCALISATION		RESULTAT	
Sol		Amiante non détecté	
EMPLACEMENT			



PRELEVEMENT : 69LAI0202P011			
NOM DU CLIENT	NUMERO DU DOSSIER	PIECE OU LOCAL	
OPH77	69LAI0202 21/12/2017	Chambre 2	
ELEMENT	DESCRIPTIF DU LABORATOIRE	DATE DE PRELEVEMENT	NOM DE L'OPERATEUR
Revêtement souple	Peinture non séparable + revêtement souple beige + colle polymère jaune non séparable + peinture en vrac non séparable + ragréage gris en vrac non séparable + matériau compact gris en vrac hétérogène non séparable	21/12/2017	FOURNEAU Yanik
LOCALISATION		RESULTAT	
Sol		Amiante non détecté	

EMPLACEMENT



ANNEXE 3 – PROCES VERBAUX D'ANALYSES



Parc d'affaires Espace Performances Bât K
35760 SAINT-GREGOIRE
Tel : 02.99.35.41.41
Fax : 02.23.22.52.27
www.itga.fr

Accréditation n° 1-5970



Liste des sites et portées disponibles sur www.cofrac.fr

L'accréditation du COFRAC atteste de la compétence des laboratoires pour les seuls essais couverts par l'accréditation qui sont identifiés par le symbole :

RAPPORT SYNTHÉTIQUE D'ANALYSE NUMÉRO IT0717-125348 EN DATE DU 03/01/2018 RECHERCHE ET IDENTIFICATION D'AMIANTE SUR PRELEVEMENT(S) DE MATERIAU(X)

Ce rapport ne concerne que les échantillons soumis à l'analyse.

Client : AGENCE EHI IDF (COMPTE MATERIAUX)- EXPERT HABITAT & INDUSTRIE INGENIERIE 2 rue Traversière 78580 LES ALLUETS LE ROI	Ref. Commande ITGA : IT0717-125348 Ref. Commande Client : 69LAI0202-01
---	---

Prélevement(s) : Reçu au laboratoire le : 26/12/2017

Préparation(s) : Effectuée de façon à être représentative de l'échantillon

- Pour une analyse au Microscope Optique à Lumière Polarisée (MOLP) : pas de traitement thermique ou mécanique
- ou
- Pour une analyse au Microscope Electronique à Transmission Analytique (META) : broyage mécanique, récupération de poussières sur grille de microscope électronique (méthode interne IT 085 ou IT 286)

Technique Analytique(s) : Microscopie Optique à Lumière Polarisée (méthode guide HSG 248 - appendice 2)
ou
Microscopie Electronique à Transmission Analytique (parties pertinentes de la norme NF X 43-050)

Résultat(s) :

Fraction analysée	Technique analytique	Nb de préparations	Date d'analyse	Résultat / Type d'amiante
Réf dossier client : 69LAI0202-01 - 19 SQUARE DU VENEUR LGT 2 77420 CHAMPS SUR MARNE Réf échantillon client : 69LAI0202P001 / LOGEMENTS COLLECTIFS - - - / Salle de bains Plafond Enduit béton	META	1	03/01/2018	Présence de fibres d'amiante / Chrysotile
Réf dossier client : 69LAI0202-01 - 19 SQUARE DU VENEUR LGT 2 77420 CHAMPS SUR MARNE Réf échantillon client : 69LAI0202P002 / LOGEMENTS COLLECTIFS - - - / Cuisine Mur B Enduit Calicot	META	4	03/01/2018	Présence de fibres d'amiante / Chrysotile

Validé par : Delphine HAREL - Analyste

La reproduction de ce rapport n'est autorisée que sous sa forme intégrale ; ce rapport ne doit pas être reproduit partiellement sans l'approbation du laboratoire.

Sauf demande particulière et écrite du client, les échantillons sont conservés pendant 6 mois et les rapports pendant 2 ans.

DTA 164-01 rev 03

Page 1/3

RAPPORT SYNTHÉTIQUE D'ANALYSE NUMÉRO IT0717-125348 EN DATE DU 03/01/2018
RECHERCHE ET IDENTIFICATION D'AMIANTE SUR PRELEVEMENT(S) DE MATERIAU(X)

Fraction analysée	Technique analytique	Nb de préparations	Date d'analyse	Résultat / Type d'amiante
Réf dossier client : 69LAI0202-01 - 19 SQUARE DU VENEUR LGT 2 77420 CHAMPS SUR MARNE Réf échantillon client : 69LAI0202P003 / LOGEMENTS COLLECTIFS - - - / Cuisine Mur C Enduit béton				
Réf dossier client : 69LAI0202-01 - 19 SQUARE DU VENEUR LGT 2 77420 CHAMPS SUR MARNE Réf échantillon client : 69LAI0202P004 / LOGEMENTS COLLECTIFS - - - / Salle de bains Mur A Enduit Calicot				
Réf dossier client : 69LAI0202-01 - 19 SQUARE DU VENEUR LGT 2 77420 CHAMPS SUR MARNE Réf échantillon client : 69LAI0202P005 / LOGEMENTS COLLECTIFS - - - / Salle de bains Mur A Falence 1				
Réf dossier client : 69LAI0202-01 - 19 SQUARE DU VENEUR LGT 2 77420 CHAMPS SUR MARNE Réf échantillon client : 69LAI0202P006 / LOGEMENTS COLLECTIFS - - - / Séjour Plafond Enduit béton				
Réf dossier client : 69LAI0202-01 - 19 SQUARE DU VENEUR LGT 2 77420 CHAMPS SUR MARNE Réf échantillon client : 69LAI0202P007 / LOGEMENTS COLLECTIFS - - - / Séjour Mur B Enduit Calicot				
Réf dossier client : 69LAI0202-01 - 19 SQUARE DU VENEUR LGT 2 77420 CHAMPS SUR MARNE Réf échantillon client : 69LAI0202P008 / LOGEMENTS COLLECTIFS - - - / Séjour Mur C Enduit béton				

La reproduction de ce rapport n'est autorisée que sous sa forme intégrale : ce rapport ne doit pas être reproduit partiellement sans l'approbation du laboratoire.

Sauf demande particulière et écrite du client, les échantillons sont conservés pendant 6 mois et les rapports pendant 2 ans.

DTA 164-01 rev 03

Page 2/3

RAPPORT SYNTHÉTIQUE D'ANALYSE NUMÉRO IT0717-125348 EN DATE DU 03/01/2018
RECHERCHE ET IDENTIFICATION D'AMIANTE SUR PRELEVEMENT(S) DE MATERIAU(X)

Fraction analysée	Technique analytique	Nb de préparations	Date d'analyse	Résultat / Type d'amiante
Réf dossier client : 69LAI0202-01 - 19 SQUARE DU VENEUR LGT 2 77420 CHAMPS SUR MARNE Réf échantillon client : 69LAI0202P009 / LOGEMENTS COLLECTIFS - - - / Chambre 2 Mur D Enduit Calicot				Réf échantillon ITGA : IT141712-51332 Description ITGA : Matériau plâtreux blanc avec couche cartonnée / Enduit beige / Papier / Peinture
* Matériau plâtreux blanc avec couche cartonnée non séparable + enduit beige non séparable + papier non séparable + peinture non séparable	META	1	03/01/2018	Présence de fibres d'amiante / Chrysotile
Réf dossier client : 69LAI0202-01 - 19 SQUARE DU VENEUR LGT 2 77420 CHAMPS SUR MARNE Réf échantillon client : 69LAI0202P010 / LOGEMENTS COLLECTIFS - - - / WC Sol Revêtement souple				Réf échantillon ITGA : IT141712-51333 Description ITGA : Peinture / Revêtement souple vert / Colle polymère jaune / Peinture en vrac / Ragréage gris en vrac
* Peinture non séparable + revêtement souple vert + colle polymère jaune non séparable + peinture en vrac non séparable + ragréage gris en vrac non séparable	META	1	03/01/2018	Amiante non détecté / -
Réf dossier client : 69LAI0202-01 - 19 SQUARE DU VENEUR LGT 2 77420 CHAMPS SUR MARNE Réf échantillon client : 69LAI0202P011 / LOGEMENTS COLLECTIFS - - - / Chambre 2 Sol Revêtement souple				Réf échantillon ITGA : IT141712-51334 Description ITGA : Peinture / Revêtement souple beige / Colle polymère jaune / Peinture en vrac / Ragréage gris en vrac / Matériau compact gris en vrac hétérogène
* Peinture non séparable + revêtement souple beige + colle polymère jaune non séparable + peinture en vrac non séparable + ragréage gris en vrac non séparable + matériau compact gris en vrac hétérogène non séparable	META	1	03/01/2018	Amiante non détecté / -

La reproduction de ce rapport n'est autorisée que sous sa forme intégrale : ce rapport ne doit pas être reproduit partiellement sans l'approbation du laboratoire.

Sauf demande particulière et écrite du client, les échantillons sont conservés pendant 6 mois et les rapports pendant 2 ans.

DTA 164-01 rev 03

Page 3/3

ATTESTATION(S)



ALLIANZ IARD
Direction Opérations Entreprises
Case courrier 8 10 33
50 Esplanade Charles de Gaulle
33081 BORDEAUX CEDEX

ALLIANZ RESPONSABILITE CIVILE DES ENTREPRISES DE SERVICE

La société ALLIANZ IARD certifie que :

EXPERT HABITAT & INDUSTRIE INGENIERIE
21 ROUTE D ALBERT
62450 AVESNES LES BAPAUME

Est titulaire d'une police d'assurance Responsabilité civile Activités de services N°55832566 qui a pris effet le 01/01/2016.

Ce contrat, a pour objet de :

- Satisfaire aux obligations édictées par l'ordonnance n°2005 - 655 du 8 juin 2005 et son décret d'application n°2006 - 1114 du 5 septembre 2006, codifié aux articles R212-4 et L271-4 à L271-6 du code de la construction et de l'habitation, ainsi que ses textes subséquents ;
- Garantir l'assuré contre les conséquences pécuniaires de la responsabilité civile qu'il peut encourir à l'égard des tiers du fait de ses activités professionnelles déclarées aux Dispositions Particulières à savoir :
 - Le constat des Risques d'exposition au plomb
 - Repérage d'amiante avant transaction, contrôle périodique amiante
 - Dossier technique amiante
 - Présence de termites et autres insectes xylophages
 - Diagnostic Performance Energétique (DPE)
 - Etat des risques naturels et technologiques
 - Mesurage Loi Carrez
 - Mesurage Loi Boullin
 - Contrôle des installations d'Assainissement NON Collectif
 - Calcul des millèmes de copropriété
 - Diagnostic Radon
 - Thermographie des bâtiments
 - Loi S.R.U.
 - Certificat des travaux de réhabilitation dans le neuf et l'ancien amiante (Dispositions Robien & Borko)
 - Etat du dispositif de sécurité des piscines
 - Certificat de logement décent
 - Etat des lieux locatifs
 - Diagnostic accessibilité handicapés
 - Infiltrométrie
 - Certificat aux normes de surface et d'Habitabilité et Prêt à Taux Zéro
 - Etat descriptif de division
 - Repérage d'amiante avant / après travaux et démolition
 - Présence de champignons lignivores
 - Repérage plomb avant travaux et démolition

Le montant de la garantie Responsabilité Civile Professionnelle est de 1 000 000,00 € par sinistre et 1 000 000,00 € par année.

Le présent document, établi par ALLIANZ, est valable jusqu'au 31/12/2018 sous réserve du paiement des cotisations. Il a pour objet d'attester l'existence d'un contrat. Il ne constitue toutefois pas une présomption d'application des garanties et ne peut engager ALLIANZ au-delà des clauses, conditions et limites du contrat auquel il se réfère. Les exceptions de garantie opposables au souscripteur le sont également aux bénéficiaires de l'indemnité (résiliation, nullité, règle proportionnelle, exclusions, déchéances, ...).

Toute adjonction autre que le cachet et la signature du représentant de la Société est réputée non écrite.

Fait à Lyon, le 19/12/2017
Laura FOURNIER
Pour la Compagnie



CERTIFICAT DE COMPETENCES



Certificat de compétences Diagnostiqueur Immobilier

N° CPDI3682 Version 002

Je soussigné, Philippe TROYAUX, Directeur Général d'I.Cert, atteste que :

Monsieur FOURNEAU Yanik

Est certifié(e) selon le référentiel I.Cert dénommé CPE DI DR 01, dispositif de certification de personnes réalisant des diagnostics immobiliers pour les missions suivantes :

Amiante avec mention	Amiante Avec Mention** Date d'effet : 13/10/2017 - Date d'expiration : 12/10/2022
Amiante sans mention	Amiante Sans Mention* Date d'effet : 13/10/2017 - Date d'expiration : 12/10/2022
Electricité	Etat de l'installation intérieure électrique Date d'effet : 13/10/2017 - Date d'expiration : 12/10/2022
Gaz	Etat de l'installation intérieure gaz Date d'effet : 31/07/2017 - Date d'expiration : 30/07/2022

En foi de quoi ce certificat est délivré, pour valoir et servir ce que de droit.
Edité à Saint-Grégoire, le 19/10/2017.

**Missions de repérage des matériaux suspects de la liste A et des matériaux et produits de la liste B et évaluations périodiques de l'état de conservation des matériaux et produits de la liste A dans les bâtiments autres que ceux relevant de la mention.
*Missions de repérage des matériaux et produits de la liste A et des matériaux et produits de la liste B et évaluations périodiques de l'état de conservation des matériaux et produits de la liste A dans des immeubles de grande hauteur, dans des établissements recevant du public, répondant aux catégories 1 à 4, dans des immeubles de travail hébergeant plus de 300 personnes ou dans des bâtiments industriels, missions de repérage des matériaux et produits de la liste C. Les missions visées à l'Annexe 1 du référentiel de certification.

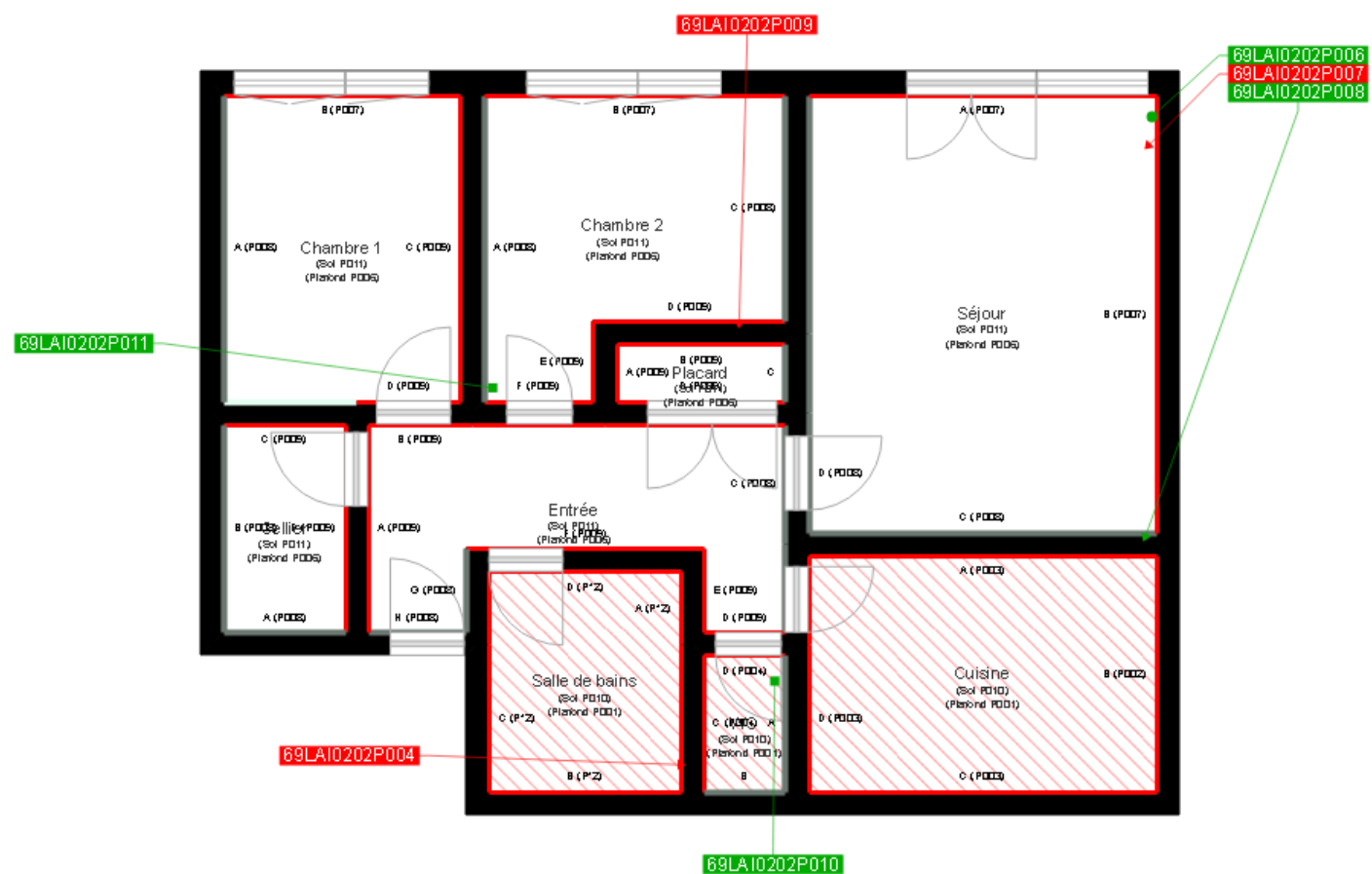
Arrêté du 27 novembre 2008 modifié définit les critères de qualification des personnes physiques réalisant des contrôles de risque d'explosion ou d'incendie, des diagnostics de type « installation » pour le plomb, des contrôles ou des contrôles après travaux en présence de plomb et les critères d'accréditation des organismes de certification. Arrêté du 25 juillet 2016 définit les critères de certification des compétences des personnes physiques réalisant des repérages, l'évaluation périodique de l'état de conservation des matériaux et produits relevant de la mention et l'évaluation de l'état des installations fixes et mobiles d'accréditation des organismes de certification. Arrêté du 10 octobre 2006 modifié définit les critères de certification des compétences des personnes physiques réalisant l'état de l'installation intérieure de gaz et l'état de l'installation intérieure de gaz et les critères d'accréditation des organismes de certification. Arrêté du 10 octobre 2008 modifié définit les critères de certification des compétences des personnes physiques réalisant le repérage de la performance énergétique ou l'évaluation de l'état de l'équipement thermique et les critères d'accréditation des organismes de certification. Arrêté du 10 juillet 2007 modifié définit les critères de certification des compétences des personnes physiques réalisant l'état de l'installation intérieure de gaz et les critères d'accréditation des organismes de certification. Arrêté du 8 juillet 2008 modifié définit les critères de certification des compétences des personnes physiques réalisant l'état de l'installation intérieure de gaz et les critères d'accréditation des organismes de certification.



Parc EDONIA - Bâtiment G - Rue de la Terre Victoria - 35760 Saint-Grégoire



CPE DI FR 11 rev13



	Murs périphériques / Plaques de plâtre
	Murs Bois
	Murs Brique
	Murs Béton brut
	Cloisons Plaques de plâtre
	Murs carreaux de plâtre
	Murs Béton / Enduit
	Murs porteurs et/ou mur de refend / Plaques de plâtre
	Murs périphériques / Doublage (plaque de plâtre + isolant)
	Torchis
	Murs Amiantés
	Murs Brique / Enduit
	Murs Brique plâtrière

	Prélèvements de sol amiantés
	Prélèvements de sol non amiantés
	Prélèvements de plafonds amiantés
	Prélèvements de plafonds non amiantés
	Prélèvements de murs amiantés
	Prélèvements de murs non amiantés
	Autres types de prélèvements amiantés
	Autres types de prélèvements non amiantés
	Sol amianté
	Plafond amianté
	Sol et Plafond amiantés